A woman's profile is shown in the foreground, looking towards the left. Her hair is dark and styled. The background is a deep blue with various digital data overlays, including icons of a person, a globe, a heart with a pulse line, a play button, and various numbers and charts. The overall aesthetic is futuristic and tech-oriented.

BIM/CIMソリューションセミナー
2025

CTC
Challenging Tomorrow's Changes

BIM/CIMソリューションのご紹介

伊藤忠テクノソリューションズ株式会社
科学システム本部 科学営業第3部

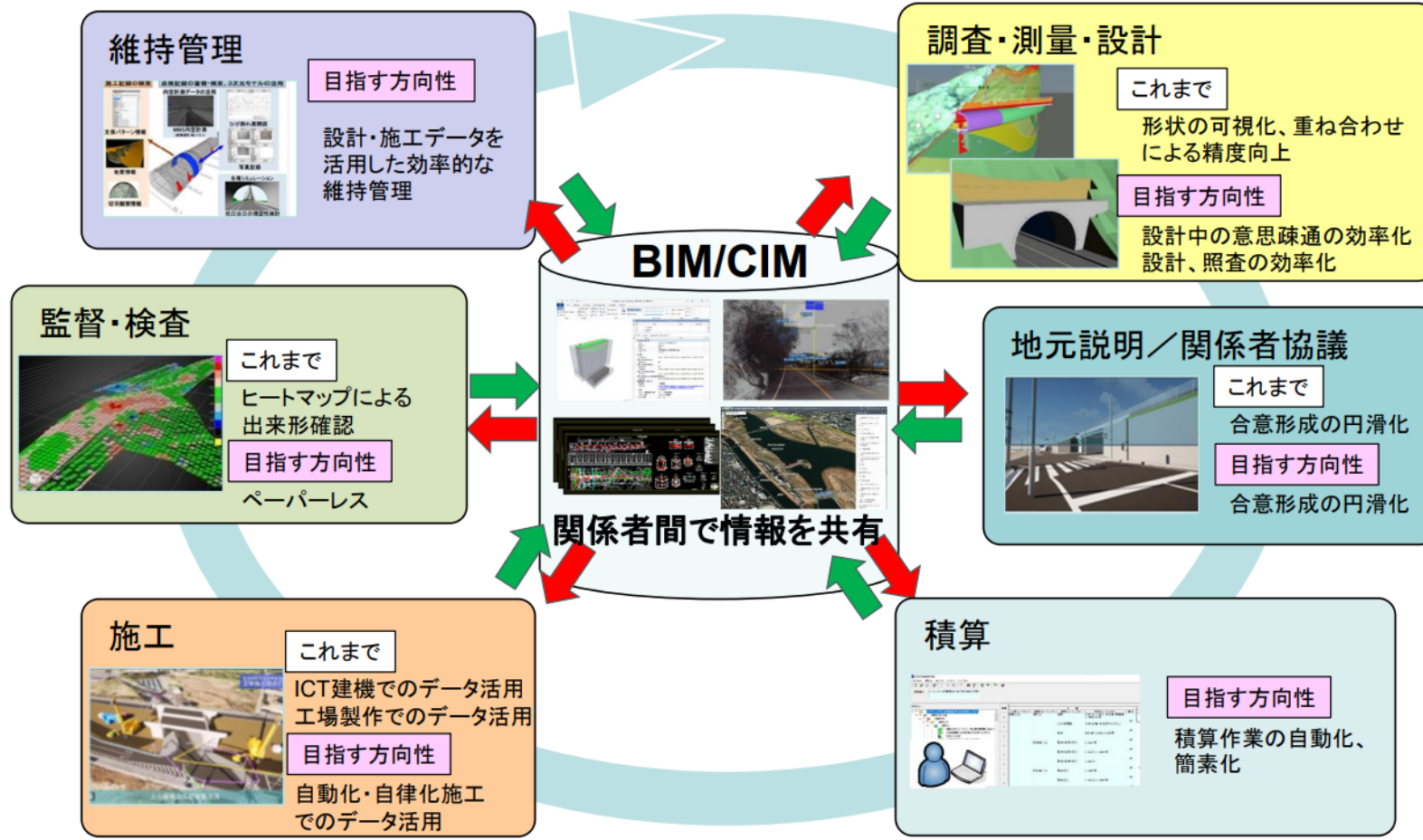
- 1 国土交通省の最新動向
- 2 CTCのBIM/CIMソリューション
BIM/CIM取扱要領の各種キーワードへの取組み

1. 国土交通省の最新動向

BIM/CIM これまでの取組みと今後の方向性

BIM/CIMによるこれまでの取組と今後の方向性

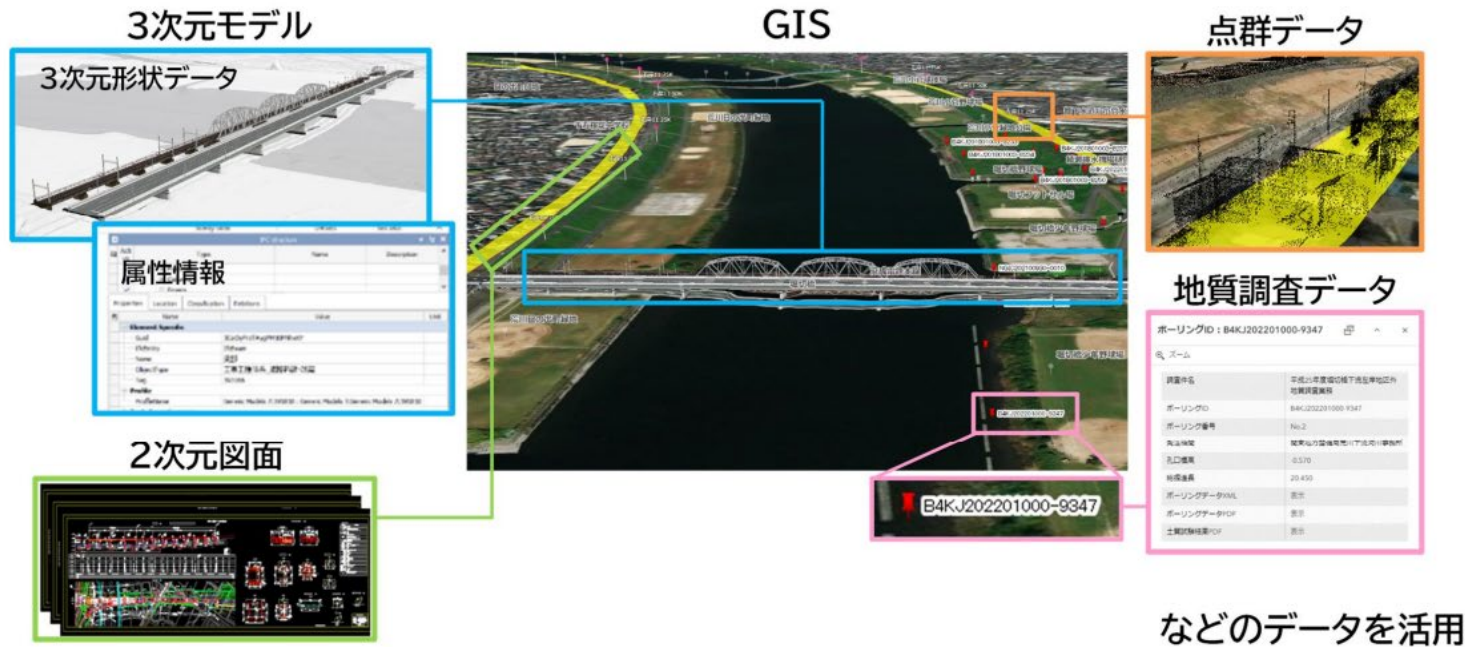
・BIM/CIMにより各段階間でのデータの連携・活用を図ることにより、各種作業の自動化、効率化を目指す



BIM/CIM取扱要領

BIM/CIM取扱要領(案)について

- 建設事業で取り扱う情報を統合管理することにより、受発注者のデータ活用・共有を容易にし、生産性を向上させることを目的にBIM/CIMを適用する
- 3次元モデルや点群データ、GISなど、目的に応じたデータやツールを活用する

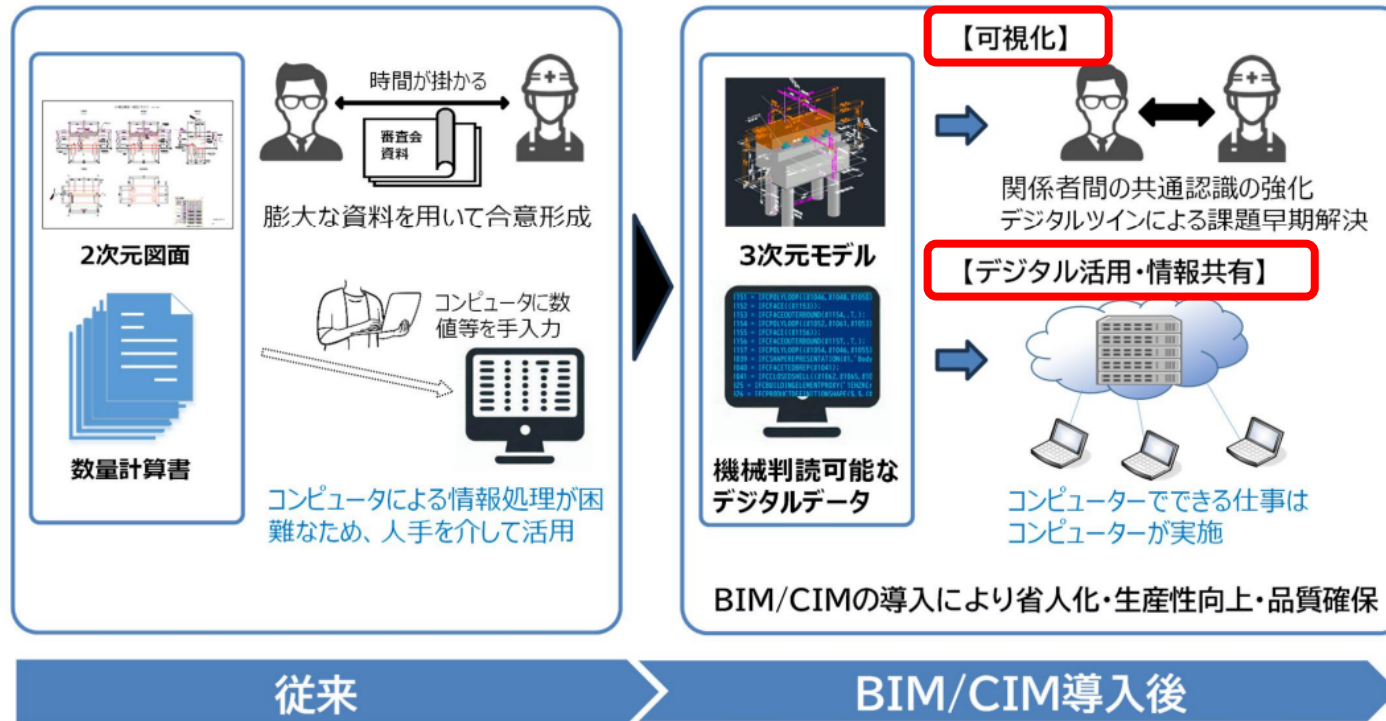


BIM/CIMで使用する主なデータ

BIM/CIM取扱要領

BIM/CIM取扱要領(案)について

- 生産性を向上させるためBIM/CIMにより以下の内容に取り組む
 - ・ 3次元形状により可視化を図るなど、関係者間の相互理解の促進や合意形成、意思決定の円滑化や、設計内容等の見える化により各種の確認を容易にすること
 - ・ 調査、測量、設計、積算、施工、維持管理の各段階における情報を一元的にデジタルデータとして共有・伝達し、機械判読可能なデータを活用することにより省人化や生産性向上を図ること



2. CTC の BIM/CIMソリューション

BIM/CIM取扱要領の各種キーワードへの取組み

CTC の BIM/CIM 対応ソリューション

作成／解析

・3Dモデルの作成 ・3D解析ソフトとの連携

 **GEORAMA**

管理／活用

・3Dモデルの属性管理 ・関係者間での活用

 **Navis+**

 **3D 建機ナビ**

C-Series



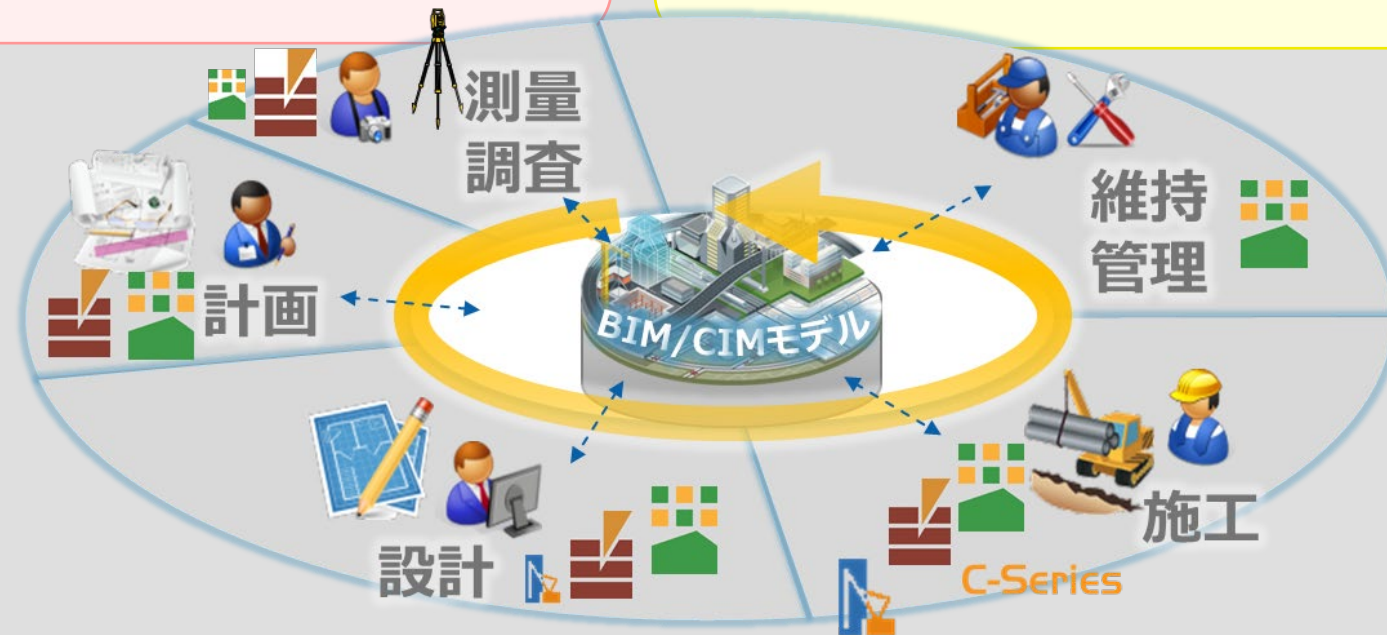
C-Shield



C-Grout



C-土工



3次元地質モデルの活用

BIM/CIM取扱要領 附属資料1 推奨項目一覧

視覚化による効果 … 後工程での3次元地質モデルの活用

活用例：ダム、トンネル、砂防堰堤、構造物基礎、盛土、切土、築堤、地盤改良等



今日から使える！

 **GEORAMA** の実務で役立つテクニックと最新動向

属性情報の活用

BIM/CIM取扱要領

2-3-2章 属性情報の活用、 2-3-3章 プロセスを横断したデータ連携

「これからのBIM/CIM」は

データをいかに管理・活用・連携できるかがポイント



 **Navis+** ではじめよう

これからの“データ利活用”

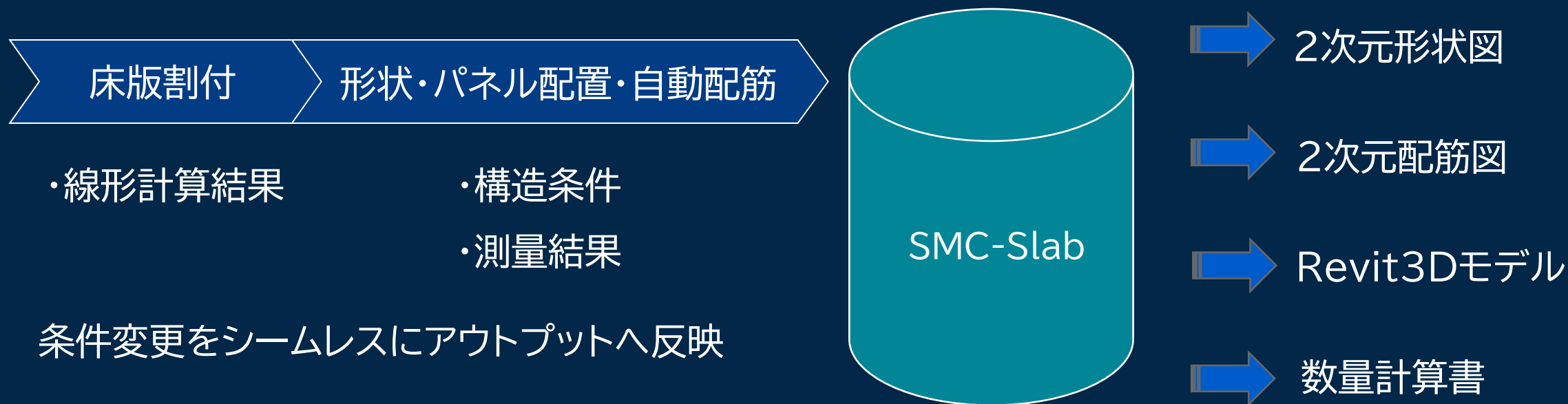
3次元モデルと2次元図面の連動

BIM/CIM取扱要領 2-3-1章 3次元モデルと2次元図面の整合

- ① 3次元モデルから2次元形状を切り出して、2次元図面を作成
- ② **同一情報から3次元形状と2次元図面を自動生成**

三井住友建設様 プレキャスト床板自動製図システム「SMC-Slab」

参考事例



The background of the slide features a profile of a woman's head with various digital and data-related icons overlaid on it. These icons include a globe, a heart with a pulse line, a play button, a car, and various numerical values and charts, suggesting a focus on technology and data science.

BIM/CIM推進で

3次元/IoT/DX/Science

等に関わる**課題**はございませんか？

BIM/CIM推進で **課題** はございませんか？

ツール選定～導入、
BIM/CIM活用まで
自社だけで対応可能？



BIM/CIM適用の業務・
工事って、どんな取組み
をしたらよいのかな？

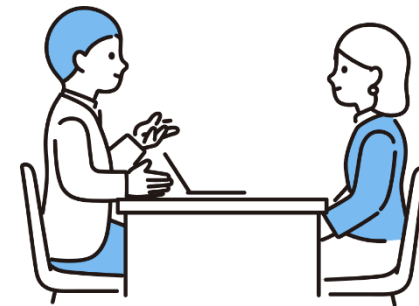


技術・ノウハウ継承？
人材育成？
他システムとの連携？



CTC の BIM/CIM推進支援サービス

お客様の様々なニーズをヒアリングの上、最適なサービスを組合わせてご提案しています。是非、お気軽にご相談ください。



ヒアリング

BIM/CIM経験豊富な専門チームが、お客さまに伴走し、課題解決への道筋を立て、アプローチ策を取りまとめます。

製品販売・ 導入サポート

- ・既存サービス・製品の選定
- ・初期導入支援

システム開発

BIM/CIM領域のシステム開発に精通したエンジニアが、ご要望に応じた機能力スタマイズや他システムとの連携等の開発を行います。

保守

- ・QA対応
- ・保守・メンテナンス
- ・教育サポート
- ・利活用ご相談

CTC

▼ *Challenging Tomorrow's Changes*